



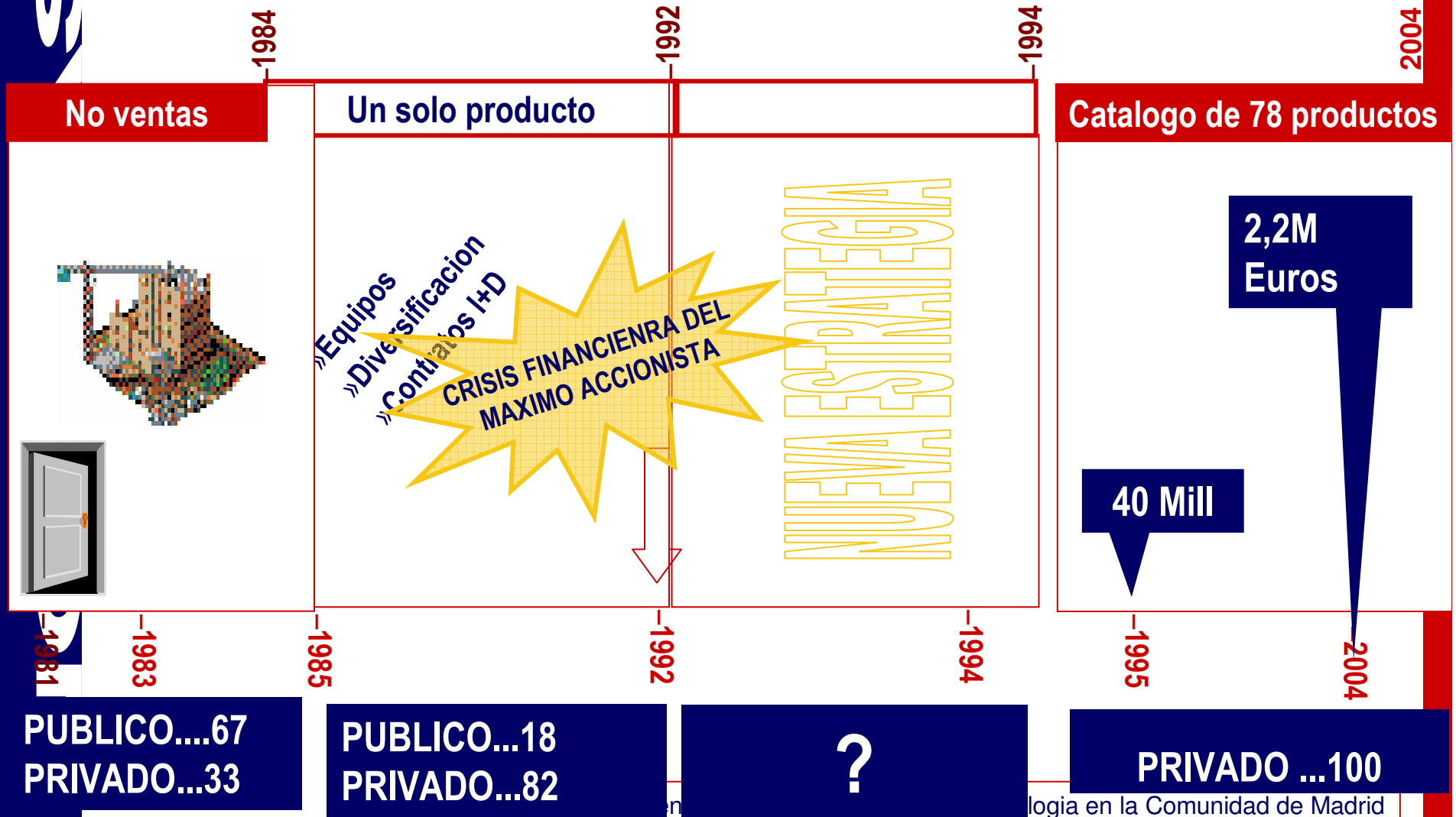
**INGENASA,
....casi 25 años de historia**

Investigación, desarrollo y comercialización de productos biológicos en sanidad animal

- .1981:** ENISA (INI): 63%
Lab. Sobrino: 37%
- .1982:** Establecimiento efectivo (CBM)
- .1983:** Instalaciones propias
- .1985:** ERT
- .1992:** Suspensión de pagos ERCROS
- .1994:** Estructura actual

la evolución de la compañía en una sola página

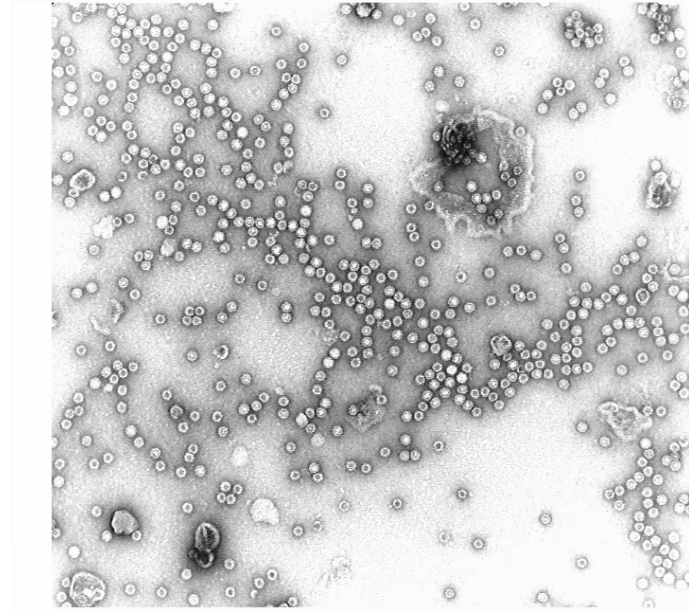
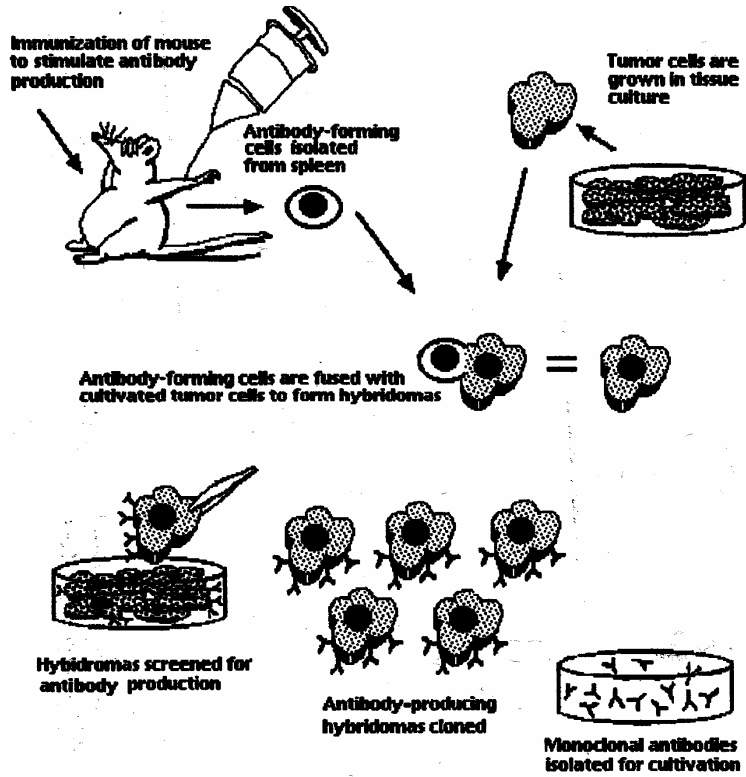
FUERTE ENFASIS EN INVESTIGACION (proyectos, patentes, publicaciones...)





estructura actual

- eka invest s.l.....85%
- ingenasa.....10%
- american home products (ahp).....5%



PCR : Polymerase Chain Reaction

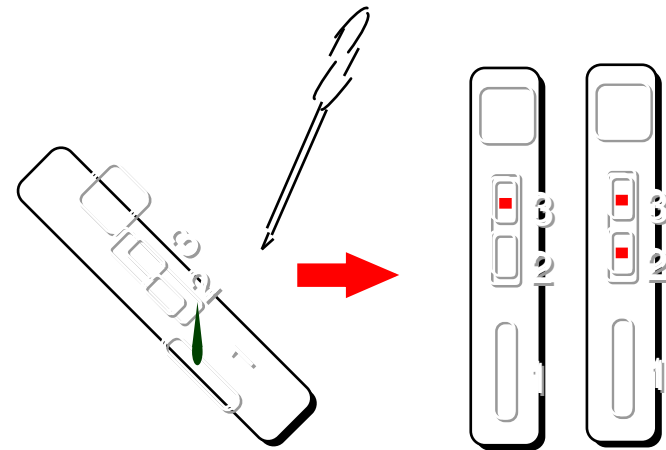
30 - 40 cycles of 3 steps :

Step 1 : denaturation
1 minut 94 °C

Step 2 : annealing
45 seconds 54 °C
forward and reverse primers !!!

Step 3 : extension
2 minutes 72 °C
only dNTP's

(Andy Viantracoe 1999)



PROYECTOS A CORTO PLAZO

DIAGNOSTICO

- I+D reducido
- Ausencia registros

INGRESOS

PROYECTOS A LARGO PLAZO

VACUNAS

- I+D largos
- Registros costosos

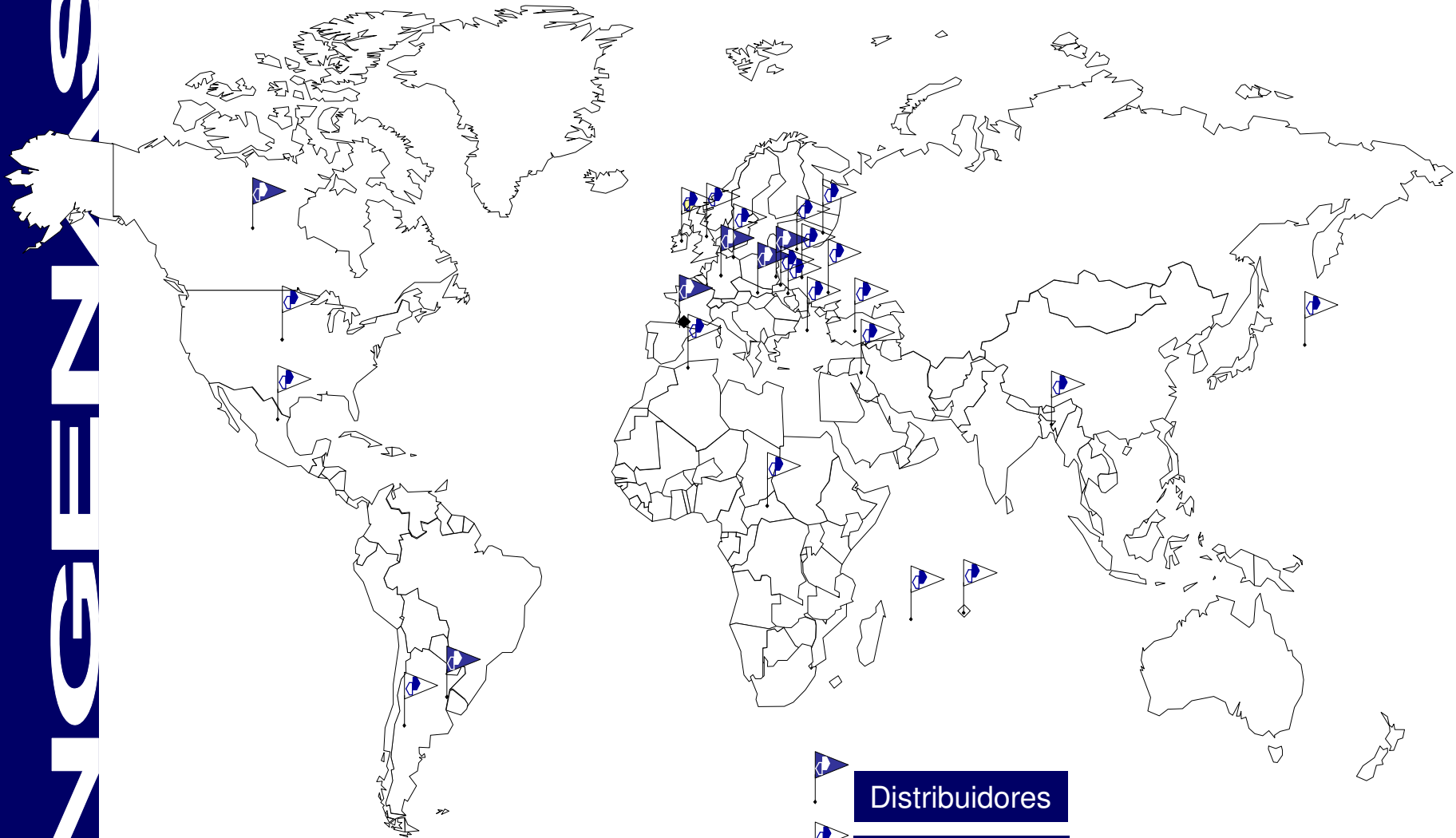
▪ Tecnologia
▪ Propiedad Industrial:
PATENTES



- peste porcina africana (ASFV)
 - parvovirus porcino (PPV)
 - coronavirus respiratorio porcino (PRCV)
- gastroenteritis transmisible porcina (TGEV)
 - circovirus
- síndrome respiratorio y reproductor porcino (PRRSV)
 - enfermedad de Aujeszky (ADV)
 - lengua azul
 - BSE
 - influenza

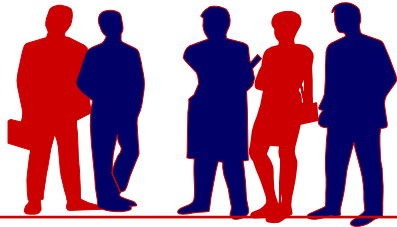


presencia de INGENASA en el mercado



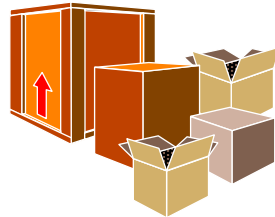
Distribuidores

Ventas



15 Licenciados
9 Técnicos de laboratorio
6 Auxiliares
2 Serv. Externo
3 Administrativos

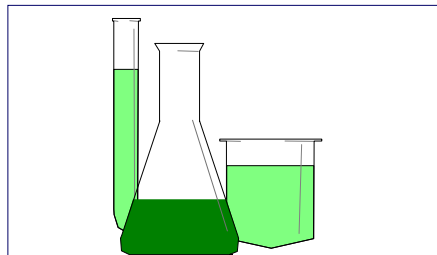
78 Productos
39 Patologías
7 especies



ingenasa hoy



62 Patentes
(13 familias)



2 EU Proyectos
3 Solicitudes (nov 2005)
10 Proy. internos



Ventas totales 2004:
2,2 Millones €
Financiación para I+D:
0,3 Millones €



75
publicaciones

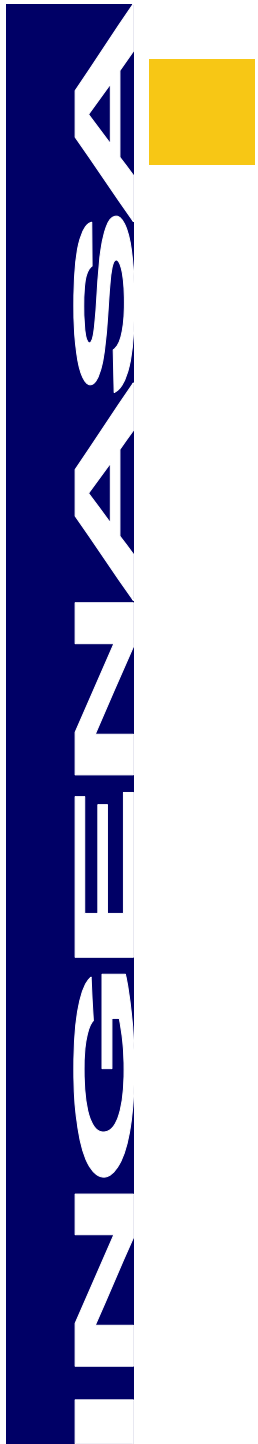
....podríamos recomendar

- Departamento de I+D propio
- Valoración del conocimiento, incluyendo intangibles (IC)
- Generación de recursos (ventas propias, investigación por contrato, servicios,..)
- Acceso directo a mercados



....podríamos solicitar

- Apoyo público a la creación de empresas de base tecnológica
- Programas de investigación (incorporación de personal, transferencia de investigación a PYMES, con documentación simplificada, convocatorias “predecibles”,..)
- Tasas especiales en patentes, registros, conferencias..
- Fiscalidad adecuada



Presente y perspectivas de la Biotecnología en la Comunidad de Madrid

